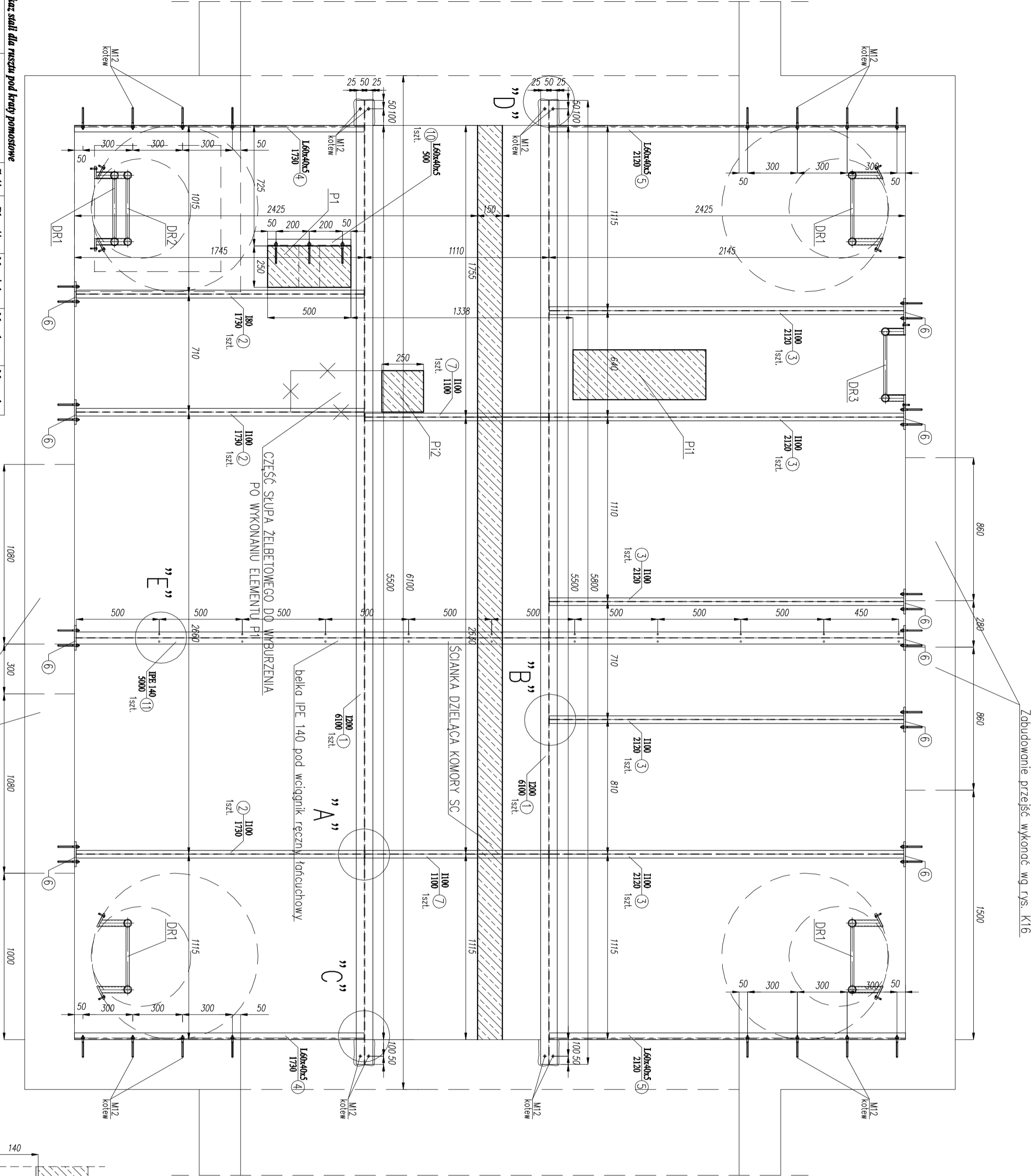


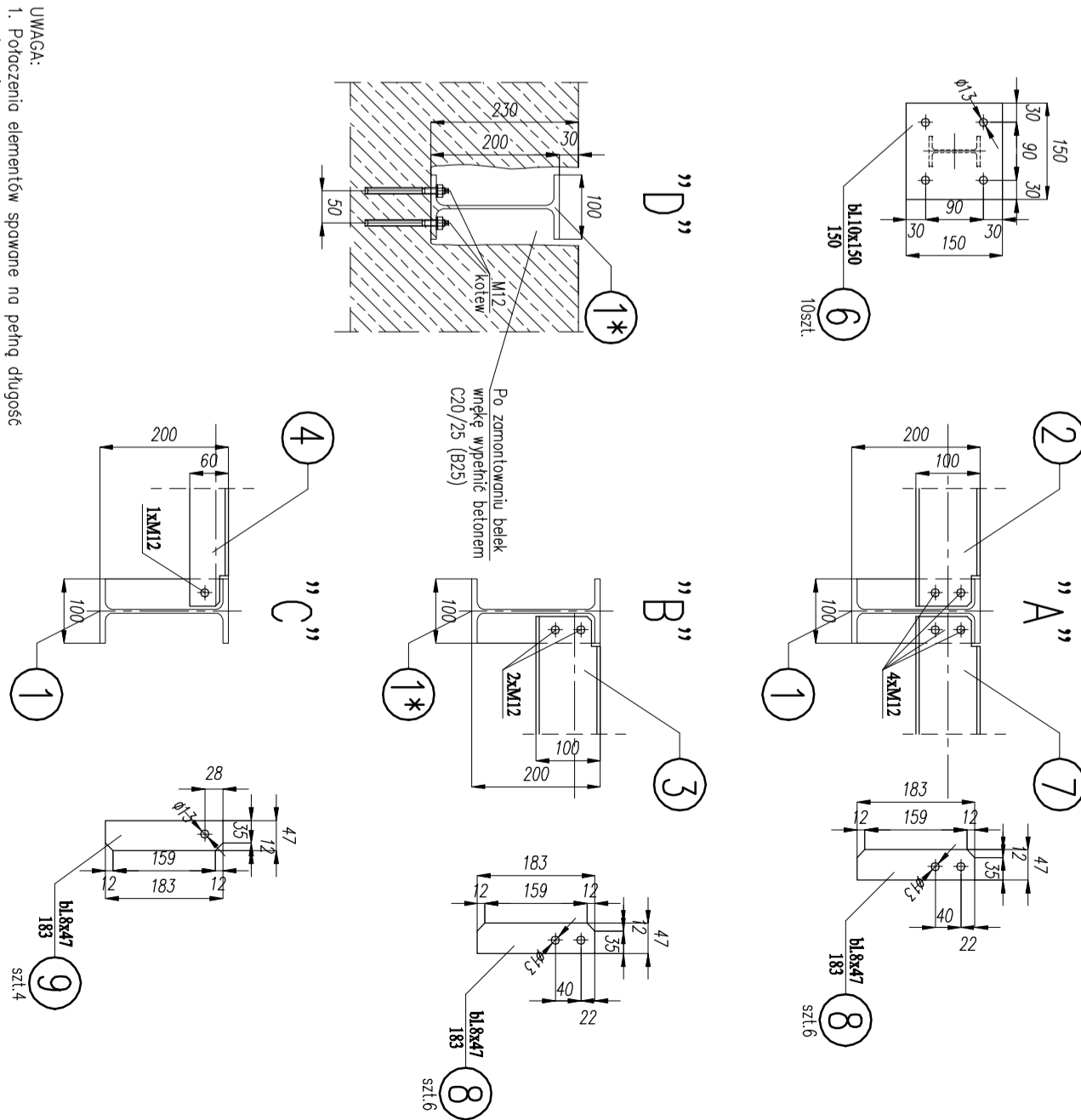
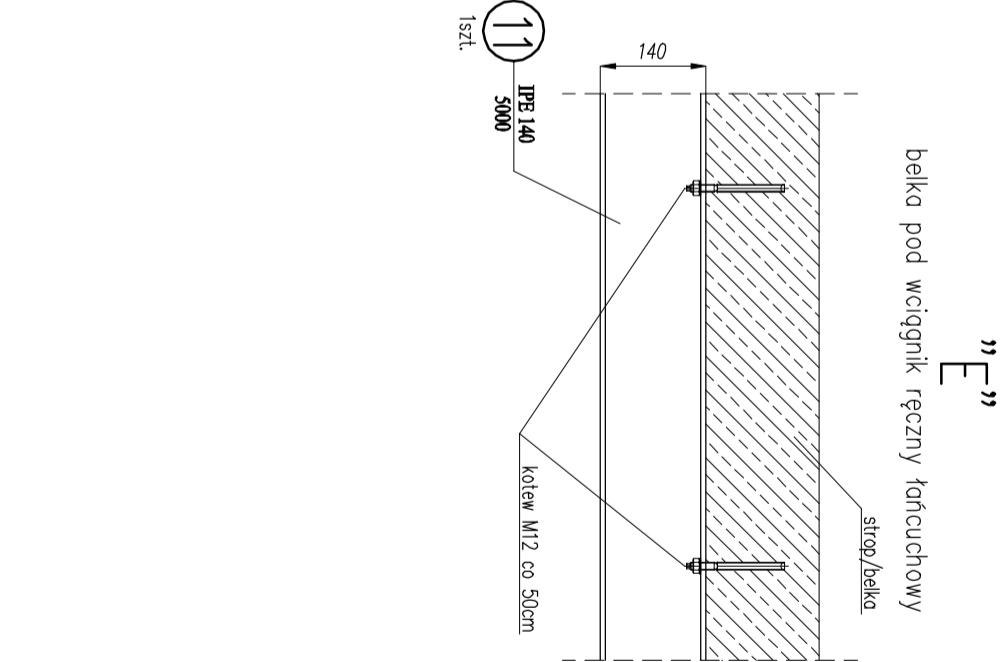
RUSZT POD KRATY POMOSTOWE

SKALA 1:20; 1:10

SZCZEGÓŁY skala 1:10



Wykaz stali dla rusztu pod kraty pomostowe					
Nr elem.	Element	Ilość	Długość	Masa jedn.	Masa 1 szt.
1	I 200	2	5,800	22,4	129,92
2	I 100	3	1,730	8,1	14,01
3	I 100	3	2,120	8,1	17,17
4	L 60x40x5	2	1,730	3,76	6,5
5	L 60x40x5	2	2,120	3,76	7,97
6	bI 10*150*150	8	2	1,77	14,13
7	I 100	2	1,100	8,1	8,91
8	bI 8*47*183	12		0,54	6,48
9	bI 8*47*183	4		0,54	2,16
10	L 60x40x5	1	0,500	3,76	1,88
11	JPB 140	1	5,000	22,4	112
Kotew mechaniczna M12		87			
M12 H3,6		28			
RAZEM				[kg]	571,16
Dodatek na spoiny 1,8%				[kg]	10,28
RAZEM				[kg]	581,44
Dla 4 szt.					2325,78



UWAGA:

- Poleczenie elementów spawane na pełną długość przylegania. Spoiny czołowe V na pełną długość przylegania oraz pochwinowe 0,7 grubości elementu cieńszego.
- Zabezpieczenie antykorozyjne konstrukcji stalowej wg. opisu technicznego.
- Wykonawca konstrukcją zobowiązany jest do sprawdzenia wymiarów na budowie przed przystąpieniem do realizacji elementów konstrukcji.
- Do łączenia elementów konstrukcyjnych z betonem stosować systemowe kotwy chemiczne wielokrotne.

Stal profilowa: S235JR (St3S)

GENERALNY PROJEKTANT: PRACOWNIA PROJEKTOWA <b>INSTALATOR</b> Sp. z o.o. ul. Warszawska 28/19 ZS–312 Kielce tel./fax(0-41)368-16-50 e-mail: biuro@instalator.kielce.pl		INWESTOR: <b>SAMODZIELNY PUBLICZNY CENTRALNY SPITAL KLINICZNY</b> <b>02-097 WARSZAWA, UL. STEFANA BANACHA 1A</b>	
ADRES INWESTYCJI: <b>02-097 WARSZAWA, UL. STEFANA BANACHA 1A</b>		TEMAT: <b>MODERNIZACJA ISTNIEJĄCEGO RUROCIĄGU WEWNĘTRZNEJ SIECI CIEPŁOWNICZEJ WRAZ Z TOWARZYSZĄCIMI ROBOTAMI BUDOWLANymi I ELEKTRYCZNYMI</b>	
FAZA PROJEKTU BRANŻA PROJEKT TOM II		NR PROJEKTU: <b>02/2013</b>	
AUTORZY: mgr inż. Bożena Komarska mgr inż. Marcin Nosek		NR UPRAWNIEN KI-160/87 KI-154/92	
PROJEKTANT mgr inż. Katarzyna Koryś mgr inż. Katarzyna Sołtys		NR RYSUNKU SKALA: 1:20; 1:10 <b>K04</b>	
WSPRACOWNIA mgr inż. Katarzyna Sołtys		SKALA: 1:20; 1:10 <b>K04</b>	
SPRACOWNIA inż. Bożena Szczepiński		SKALA: 1:20; 1:10 <b>K04</b>	